

Rapport d'impact

colart

2024/2025

# REPORT

# D'IMPACT

2024  
2025



# TABLE DES MATIÈRES

---

**3**

**Avant-propos**

---

**6**

**Création d'impact**

---

**7**

**Création de valeur**

---

**14**

**Création d'une culture durable**

---

**18**

**Création d'un modèle circulaire**

---

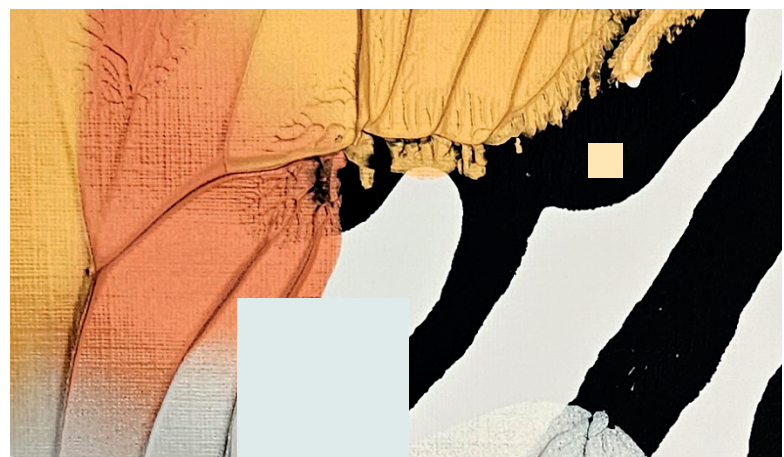
**23**

**Notre performance**

---

**32**

**Notre vision pour l'avenir**



# LE PROCHAIN CHAPITRE DE LA DURABILITÉ CHEZ COLART



Notre stratégie  
Création d'impact  
nous a aidés à  
recentrer nos efforts  
sur nos objectifs à  
court, moyen et long  
terme. Nous faisons  
déjà des progrès  
significatifs, puisque  
Colart est la première  
entreprise du secteur  
à s'engager pour  
l'objectif Net Zéro,  
mission qui s'appuie  
sur des données  
scientifiquement  
validées.



Bienvenue dans notre Rapport d'impact. L'année a été mouvementée ! Malgré les difficultés actuelles du marché, nous avons poursuivi notre croissance grâce à l'innovation continue, ce que nous n'aurions pas pu faire sans l'engagement et l'enthousiasme de nos équipes du monde entier.

Nous avons donné un nouveau souffle de vie à Winsor & Newton, Liquitex et Lefranc Bourgeois, développant pour chacune de ces marques une nouvelle identité créative laissant les artistes libres d'explorer de nouvelles formes d'expression, notamment grâce à notre prestigieuse gamme de peintures liquides et de médiums.

Nous sommes particulièrement fiers des boutiques en ligne que nous avons lancées. Elles nous aideront à développer un rapport plus direct avec les artistes – aspiration qui nous tient beaucoup à cœur – et à présenter plus efficacement nos grandes marques, tout en offrant une expérience de qualité exceptionnelle au consommateur. Grâce à elles, nous disposons à présent d'un puissant outil pour mettre correctement en avant nos fantastiques produits admirablement.

Avec des budgets toujours plus serrés, les consommateurs font de plus en plus attention aux prix, et les marques de distributeurs sont en plein essor, notamment aux États-Unis et au Royaume-Uni.

Pour faire face à cette situation, nous avons actualisé nos promotions, commercialisé de nouveaux coffrets attrayants, et mis en avant nos atouts uniques : l'exceptionnel héritage et la qualité imbattable de nos produits, que les artistes professionnels apprécient depuis déjà longtemps, et qui inspirent constamment de nouvelles aventures créatives.

Nous poursuivons également notre expansion géographique avec l'introduction de Liquitex en Europe et en Asie, de Lefranc Bourgeois et Conté à Paris aux États-Unis, sans oublier la croissance continue de Winsor & Newton au Japon.

Le marché de la peinture acrylique recèle aussi un énorme potentiel. Même si nous détenons déjà plus de 30 % des parts de marché dans certaines régions, nous avons identifié de nombreuses opportunités supplémentaires ailleurs.

Chez Colart, la durabilité n'est pas qu'un simple mot en vogue : c'est le pilier sur lequel repose notre croissance.

Forts des excellents progrès que nous avons déjà réalisés, nous ouvrons aujourd'hui le prochain chapitre de nos engagements pour le développement durable. Notre stratégie Création d'impact nous a aidés à recentrer nos efforts sur nos objectifs à court, moyen et long terme. Nous faisons déjà des progrès significatifs, puisque Colart est la première entreprise du secteur à s'engager pour l'objectif Net Zéro, mission qui s'appuie sur des données scientifiquement validées.

Nous ne pourrions pas être plus fiers de nos employés. Le travail qu'ils font nous aide à donner vie à nos marques. C'est pourquoi nous ne cesserons jamais d'investir dans nos collaborateurs. Notre Programme de développement du leadership témoigne de l'importance que nous accordons à nos collaborateurs, et de notre volonté d'aider chacun à réaliser pleinement son potentiel.

Nous espérons que vous prendrez plaisir à lire les histoires inspirantes de ce rapport annuel, qui illustrent toutes les valeurs fondamentales de l'entreprise, et qu'elles stimuleront encore notre créativité collective pour l'année à venir.

Cordialement,

**Romain Guinier**  
PDG

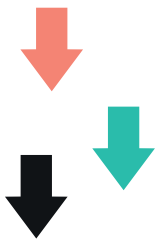
# CRÉATION D'IMPACT

## CHIFFRES CLÉS

# 50%

de réduction du CO<sub>2</sub>\* depuis 2019

\*(tCO<sub>2</sub>e de scope 1 et 2)



# 100%

des émissions de carbone de scope 3 cartographiées

# 1re



entreprise du secteur à obtenir la **certification B Corp** (pour les marques artistiques de Colart)

# 18,500+

Heures rendues à la communauté par nos employés depuis 2019



# 35%

d'énergie renouvelable



# 1re



entreprise à lancer des toiles recyclées durables et de la peinture sans cadmium

# 1re

entreprise du secteur à s'engager pour le **Net Zéro**, avec **des objectifs scientifiquement validés**



# 50%

De réduction du plastique vierge depuis 2019



# 1re



entreprise à lancer de la peinture acrylique

# COLART INSPIRER CHAQUE ARTISTE

La façon dont nous laissons notre empreinte, qu'il s'agisse des œuvres d'art que nous créons, des décisions que nous prenons, ou des valeurs que nous défendons. Chez Colart, nous sommes déterminés à inspirer chaque artiste. Nous sommes convaincus que la créativité a le pouvoir de faire une vraie différence. Et cette conviction inspire tout ce que nous faisons.



## Notre entreprise

Notre entreprise a donné naissance à certaines des marques les plus aimées au monde, et nous savons que ce précieux héritage s'accompagne aussi d'une responsabilité importante : inspirer le changement positif dans notre secteur. Notre mission est simple : être l'entreprise n°1 de marques créatives durables.

Connectant les artistes (qu'ils soient professionnels, étudiants ou amateurs) avec nos marques iconiques telles que Winsor & Newton, Liquitex, Lefranc Bourgeois, Conté à Paris, Charbonnel, Snazaroo et Reeves, nos produits s'inscrivent dans un héritage artistique de plusieurs siècles et forgent un avenir où l'art, la technologie et la durabilité combinent leur pouvoir pour ouvrir des possibilités créatives infinies.

## Bienvenue dans notre grande famille

Nous sommes une entreprise familiale du groupe Lindénggruppen, Comptant près de 900 salariés dans 12 pays. Nous sommes fiers de faire partie d'un réseau mondial qui se distingue par sa passion pour la durabilité et l'excellence créative.

En tant qu'entreprise certifiée B Corp™, nous faisons tout notre possible pour réduire notre empreinte environnementale via le développement de produits durables, l'adoption de méthodes de fabrication responsables, et la réduction des émissions de carbone axée sur la science. Nous nous efforçons aussi de tisser des liens toujours plus étroits avec nos communautés.

**900** Collaborateurs

**12,000** Produits

**130** Pays dans lesquels nous sommes présents

**4** Usines de production

**4** Centres de distribution

# CRÉATION D'IMPACT

Pour laisser une empreinte positive sur le monde, nous avons élaboré une stratégie de durabilité qui guide tout ce que nous faisons. Baptisée Création d'impact, cette stratégie définit notre approche en matière de développement durable.

En intégrant les pratiques écologiques, la responsabilité sociale et la gouvernance économique à chaque aspect de nos opérations, nous sommes déterminés à exercer un impact positif sur les artistes, les communautés et la planète.

La stratégie Création d'impact repose sur trois piliers qui couvrent tous les aspects de nos activités, de l'innovation produit à l'engagement communautaire.

Ensemble, ces piliers définissent l'approche que nous adoptons pour créer de la valeur à long terme pour les personnes, la planète et notre entreprise.

## Création de valeur

Pour mesurer la valeur que Colart apporte à la société au sens large, nous prenons toujours en compte les considérations économiques, environnementales et sociales.

Nos marques créent de la valeur pour nos clients et la communauté via des produits, projets et partenariats axés sur la durabilité.

## Création d'une culture durable

La durabilité s'inscrit dans l'ADN de l'entreprise, philosophie qui permet à nos employés de devenir acteurs du changement.

Quelles que soient leurs fonctions, tous les collaborateurs peuvent exercer un impact positif.

## Création d'un modèle circulaire

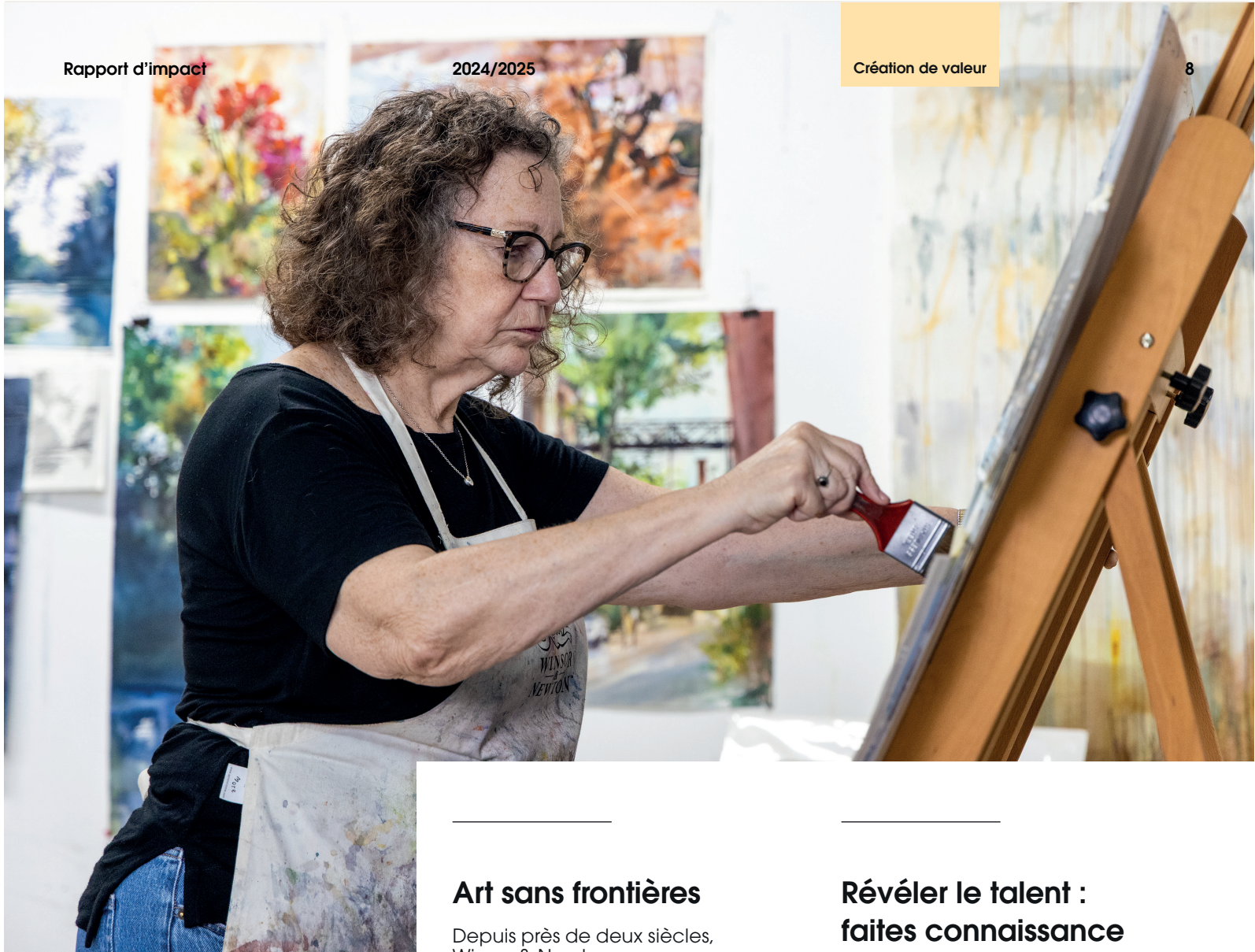
Nous privilégions le développement de produits durables, minimisons les impacts négatifs de la production, et progressons vers un modèle d'économie circulaire.

# CRÉATION DE VALEUR

Pour nous, la valeur ne concerne pas seulement les résultats financiers. Il s'agit aussi de la valeur que nous accordons à notre impact environnemental et social.

Nos marques créent de la valeur pour nos clients et la communauté via des produits, projets et partenariats axés sur la durabilité.

Les pages suivantes illustrent la façon dont nos marques créent une vraie valeur pour la société



## Art sans frontières

Depuis près de deux siècles, Winsor & Newton propose des produits innovants et enthousiasmants pour les beaux-arts. C'est un engagement qui inspire toujours cette marque prestigieuse aujourd'hui.

Winsor & Newton a fait équipe avec la Fondation du créateur de mode Paul Smith pour lancer le Prix international des arts 2024 – plateforme conçue pour découvrir et faire connaître les peintres et illustrateurs émergents de six grandes villes du monde.

Les gagnants ont reçu du matériel Winsor & Newton, ainsi qu'une bourse de la Paul Smith's Foundation pour créer des œuvres originales autour d'un thème qui nous a toujours tenu à cœur : « Trouver l'inspiration partout ». Cette collaboration transfrontalière a culminé avec la production de *With Artists*, un court-métrage narré par Sir Paul lui-même.

Regarder ces artistes émergents trouver leur propre voix nous rappelle aussi l'importance du rôle que joue Colart pour la promotion de l'art et de l'expression créative dans le monde entier.

## Révéler le talent : faites connaissance avec notre artiste en résidence

Le programme nord-américain de résidence artistique de Winsor & Newton est conçu pour stimuler la créativité et soutenir les talents émergents ou déjà établis. Avec ce programme, qui offre un véritable tremplin professionnel aux artistes, Winsor & Newton réaffirme son soutien pour la prochaine génération d'aquarellistes.

### Notre artiste en résidence, Marilyn Rose, a reçu :

- Un studio privé entièrement équipé au Manufacturers' Village
- Une sélection de produits Winsor & Newton
- Un coaching en développement personnel et des conseils techniques pour affiner son talent
- L'opportunité de partager sa créativité avec une communauté d'artistes diversifiée



**Liquitex**<sup>®</sup>  
**JUST IMAGINE**

## Vivez la peinture sans compromis

À l'origine des toutes premières peintures acryliques il y a 70 ans, Liquitex continue de mettre l'innovation au service de l'art. La marque tourne aujourd'hui son regard vers l'avenir, cherchant notamment à repenser les méthodes de fabrication des fournitures artistiques.

Les peintures acryliques Liquitex Bio-Based placent la barre plus haut en matière de durabilité. La peinture acrylique classique est composée à 100 % d'ingrédients dérivés du pétrole. Mais Liquitex a réduit cette proportion de moitié, remplaçant 50 % des combustibles fossiles par des sources renouvelables d'origine biologique, telles que le maïs, le soja et la canne à sucre. Toutes les couleurs de la gamme Bio-Based peuvent être mélangées à n'importe quelle autre peinture acrylique. En prime, comme elles résistent à la lumière et sont archivables, elles conviennent à l'usage professionnel.

Liquitex utilise aussi des pots 100 % recyclés qui, une fois utilisés, sont entièrement recyclables. Autant de petits changements qui font une différence de taille pour l'environnement.

“

Chez Liquitex, nous sommes fiers d'être pionniers de la durabilité dans le monde des arts. Avec notre nouvelle gamme Bio-Based Heavy Body Acrylic, nous donnons aux artistes du futur la liberté de créer en toute confiance – sachant qu'ils peuvent compter sur la qualité sans compromis qui fait la réputation de nos produits, tout en faisant des choix plus durables. Jalon important pour notre marque, cette innovation nous permet une fois encore d'offrir aux artistes des options de valeur pour exprimer leur créativité et leur amour pour la planète.

**Sarah Clark**

Vice-présidente du marketing,  
Marque Liquitex mondiale

”

## Artiste en vedette : Eileen Ferara



J'étais aux anges quand j'ai essayé la peinture acrylique Liquitex Bio-Based Heavy Body. Elle a une texture épaisse et onctueuse, les couleurs sont très faciles à mélanger entre elles ou avec d'autres peintures. Je suis ravie d'avoir une nouvelle option plus éco-responsable.

**Eileen Ferara**  
Artiste en résidence



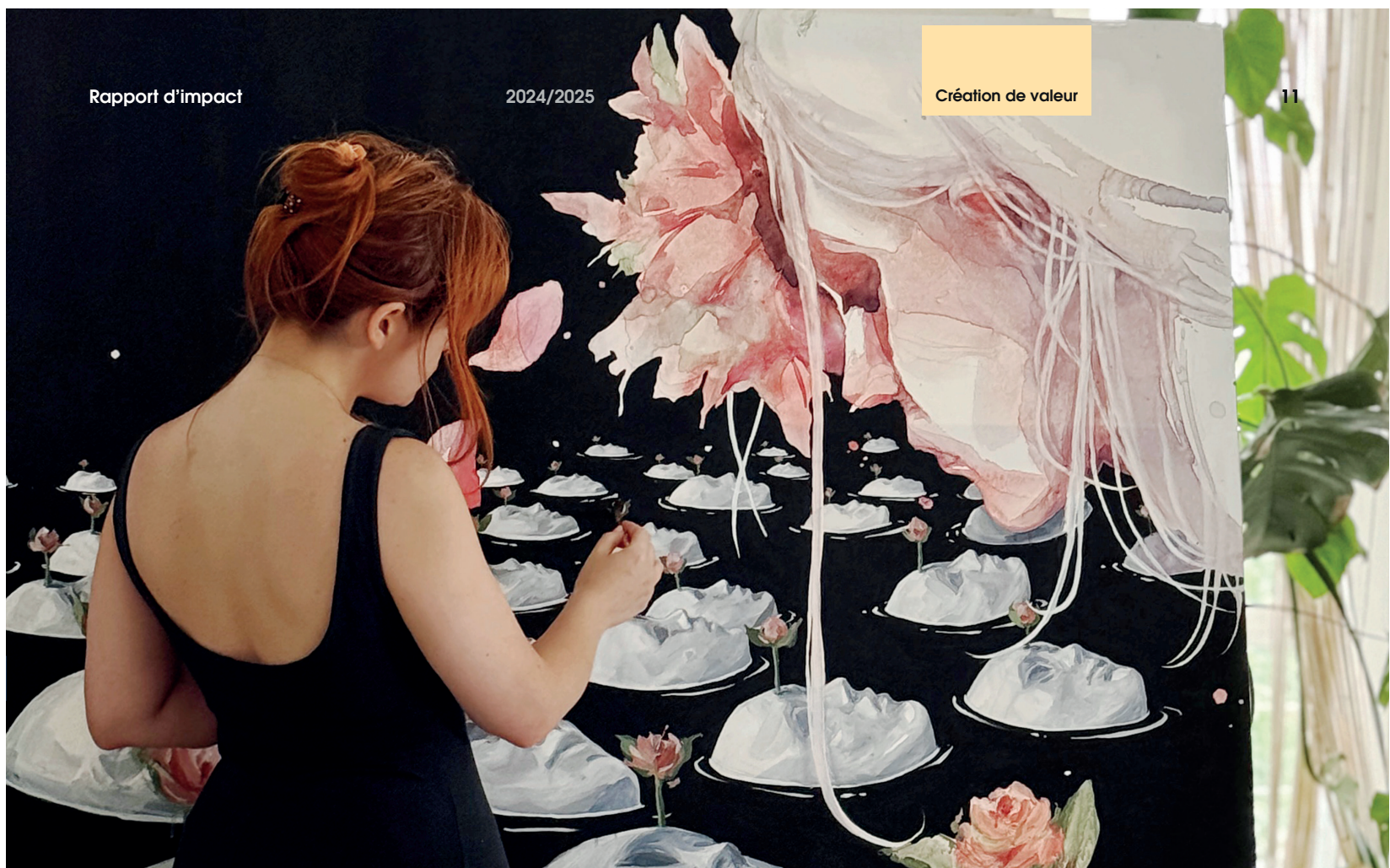
## Artiste en vedette : Jakada

L'émerveillement est devenu le mot d'ordre de l'artiste Jakada pendant toute sa résidence chez Liquitex. Son plan ? S'aventurer dans des territoires artistiques encore inexplorés. Le programme de résidence Liquitex a fourni l'environnement idéal pour cette exploration.



Il faut vraiment y croire et vous dire que rien ne pourra vous arrêter. Il suffit d'avoir un peu confiance en soi, de poser sa candidature pour des résidences et des expositions, et de présenter ses peintures avec conviction. Il faut partager son travail avec le monde extérieur.





## Fabriqué avec amour en France

Lefranc Bourgeois est fier d'introduire 16 nouvelles couleurs Flashe, toute la finition mate et couvrance exceptionnelle que les artistes aiment tant, maintenant avec une résine alkyde d'origine 97 % naturelle et de nouveaux matériaux d'emballage éco-responsables.

Fabriquées au Mans, en France, à partir de pigments de haute qualité spécialement sélectionnés pour les beaux-arts, ces peintures garantissent la parfaite fidélité et la longévité exceptionnelle des couleurs.

## Des collaborations qui créent des connexions

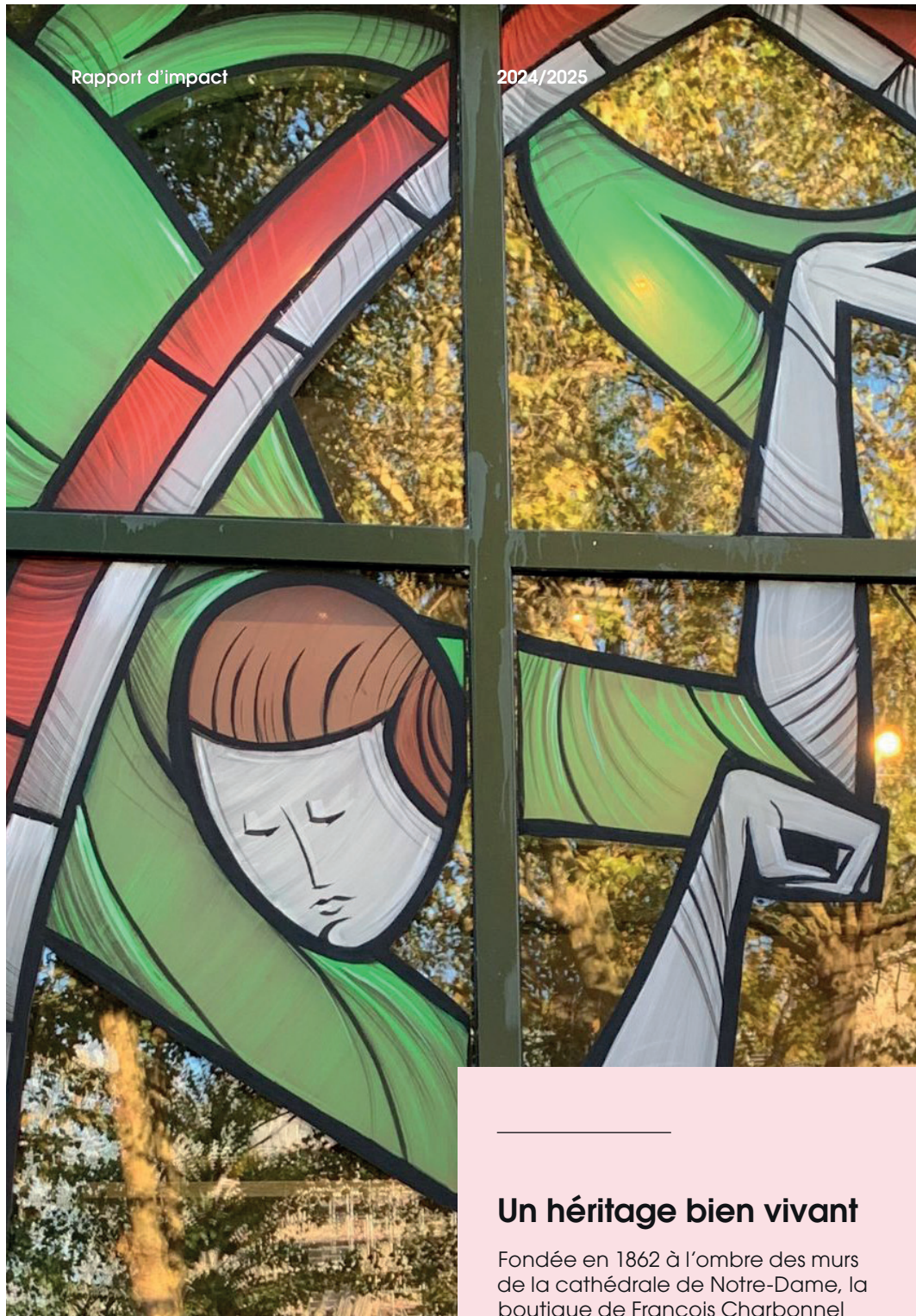
La marque a récemment fait équipe avec deux artistes contemporaines très prometteuses, Agnes Cecile et Kelly Anna. À cette occasion, la gamme Flashe Collector a accueilli deux nouvelles couleurs, créées par les artistes elles-mêmes. « Rose Sakura » et « Bleu Kelly » ont fait leurs débuts lors du projet Carte Blanche, organisé dans la prestigieuse boutique Charbonnel.

Cette collaboration a attiré l'attention de la presse artistique mondiale. Fait très encourageant : les jeunes artistes soutiennent de plus en plus activement la marque, exprimant leur amour pour les produits Lefranc dans des reels Instagram regardés par des dizaines de milliers d'utilisateurs.

La marque travaille aussi avec Léona Rose, une artiste qui crée de fabuleuses œuvres de story-telling aux couleurs éclatantes. Léona partage son engouement pour la peinture acrylique Lefranc sur les réseaux sociaux et elle organisera plusieurs ateliers dans les mois à venir.

**LEFRANC  
BOURGEOIS**  
PARIS

DARE TO  
*paint*



## Un héritage bien vivant

Fondée en 1862 à l'ombre des murs de la cathédrale de Notre-Dame, la boutique de François Charbonnel était d'abord spécialisée en papier pour beaux-arts. Grâce à son esprit pionnier, Charbonnel s'est vite constitué une clientèle légendaire, comptant des artistes de renom tels que Pissarro, Renoir, Degas, Manet et Toulouse-Lautrec.

Avec l'émergence de la photographie, les artistes ont commencé à explorer les processus lithographiques, et les innovations de Charbonnel ont alors attiré l'attention de Picasso, Chagall, Dali et Klee, pour n'en citer que quelques-uns.

## Notre-Dame renaît de ses cendres

Charbonnel a dûment célébré la renaissance de Notre-Dame de Paris, à présent rénovée après l'incendie dévastateur de 2019. L'équipe a demandé à deux artistes de renom de créer des œuvres inspirées par la réouverture de la cathédrale. À l'extérieur, l'artiste de rue Jérôme Rasto a créé un dialogue entre la vitrine de Charbonnel et les vitraux de Notre-Dame, mettant à l'honneur la célèbre rose ouest de la cathédrale. À l'intérieur, la série de gravures Notre-Dame sur le zinc, réalisée par Corinne Lepeyre, donnait vie aux murs de la nef, jouant sur la lumière et les dimensions impressionnantes de l'édifice religieux.



# Conté à Paris™

DEPUIS 1795

## Illustrer un nouveau chapitre

Conté à Paris est fier de produire ses pastels dans la dernière usine de crayons pour beaux-arts encore ouverte en France. Fruit d'un savoir-faire exceptionnel, ces pastels réputés pour la haute qualité de leurs pigments symbolisent toute la magie de l'artisanat français, et contribuent à la préservation d'une expertise artistique unique, tenue en haute estime dans le monde entier.



Même si l'Amérique du Nord reste son principal marché, Conté à Paris maintient une solide présence internationale, tout en honorant ses racines locales.

En 2025, la marque a décidé d'actualiser l'intégralité de ses emballages. La nouvelle collection se distingue par de magnifiques illustrations de sites parisiens emblématiques – tels que le Louvre, les Tuileries, le Moulin Rouge, la tour Eiffel et Notre-Dame – toutes réalisées par des illustrateurs professionnels.

Ces designs illustrent les qualités uniques des pastels Conté à Paris, réputés pour leurs couleurs riches et leur texture veloutée distinctive, tout en soulignant leur héritage français. En outre, Conté à Paris soutient activement KIBLIND, le collectif d'illustrateurs professionnels à qui l'on doit la création du festival Illustration. Ce festival gratuit et inclusif célèbre le plaisir du dessin et cherche à rendre l'illustration accessible à tous, reflétant l'engagement de Conté à Paris pour la créativité et l'expression artistique.



## reeves

SINCE 1766

## L'art, accessible à tous

Relancée l'année dernière, Reeves reste fidèle aux valeurs qui font la réputation de la marque : l'art se doit d'être amusant et accessible à tous, quel que soit son budget.

C'est ce positionnement clairement défini qui permet à Reeves de ne pas perdre de vue les choses importantes. L'art n'a pas besoin d'être intimidant, complexe ou hors de portée de ceux qui veulent simplement vivre des expériences créatives divertissantes et relaxantes.

Grâce à ce solide positionnement commercial, qui privilégie explicitement les amateurs peu expérimentés en quête d'un hobby agréable, Reeves permet à tout le monde de découvrir le plaisir de l'art.

## snazaroo™

FACE AND BODY PAINT

## Prendre le plaisir au sérieux

Marque de peintures pour visage placée sous le signe du jeu, Snazaroo n'en est pas moins déterminée à continuellement améliorer la durabilité des produits que les petits (et les grands !) aiment tant. De ses nouvelles solutions d'emballage à la recherche d'alternatives au talc viables à long terme, la marque explore activement les possibilités pour offrir à sa fidèle clientèle des peintures, des couleurs pailletées et des pochoirs plus éco-responsables.

Fabriquer ses produits au Royaume-Uni (son plus grand marché) aide aussi la marque à minimiser son empreinte carbone. Comme Snazaroo le montre, le plaisir est une affaire sérieuse.





# CRÉATION D'UNE CULTURE DURABLE

Créer un impact positif s'inscrit au cœur de la philosophie de l'entreprise. C'est la raison pour laquelle nous faisons tout notre possible pour permettre à nos collaborateurs de devenir acteurs du changement. Chacun de nos collègues peut aider Colart à exercer un impact réel et durable.

# METTRE DE LA COULEUR DANS LES SOINS AVEC L'ASSOCIATION HOSPITAL ROOMS

Hospital Rooms est une association caritative pionnière, qui œuvre pour introduire plus de créativité, de couleurs et de douceur dans les unités de santé mentale du Royaume-Uni, via un travail artistique et des programmes créatifs novateurs.

Avec l'aide de partenaires tels que Colart, son école d'art numérique propose des sessions créatives gratuites. Ces événements sont animés par des artistes de talent, avec le soutien de collaborateurs Colart enthousiastes toujours prêts à

prendre de leur temps pour préparer des boîtes remplies de fournitures artistiques.

Avec nos peintures et leur compassion, ils apportent une bonne dose de couleur et d'inspiration créative aux patients des unités de santé mentale du pays.

Grâce à son partenariat avec Colart, l'association Hospital Rooms a pu distribuer des boîtes de fournitures artistiques à chaque unité de santé mentale du pays, soit 1 750 boîtes au cours des deux dernières années !



## JOURNÉE EN FAMILLE À L'USINE DU MANS

L'usine du Mans a récemment accueilli près de 500 invités pour sa toute première Journée Famille, organisée pour célébrer la créativité, la communauté et les liens humains. L'événement proposait un menu enthousiasmant d'art, d'ateliers pratiques et d'activités familiales pour faire passer à chacun une journée inoubliable.

Les invités ont eu l'occasion d'explorer le cœur créatif de l'usine, d'observer les artistes au travail, et de retrousser leurs manches pour participer à des activités artistiques et à des ateliers pratiques.

“

Véritable moment de joie partagée, cette journée incarnait à la perfection les valeurs de l'entreprise et sa passion pour la créativité.

**Carole Briquet**  
Ressources humaines

”



# COLART AMÉRIQUES

## L'art de redonner à la communauté

L'entrepôt Piscataway de Colart dans le New Jersey est l'un des plus grands sites de l'entreprise, et l'un des plus importants. Lorsqu'Elba Garnica, responsable des opérations, a passé en revue tout le matériel non utilisé, elle a compris qu'elle avait l'opportunité de faire une vraie différence. Prenant la tête d'une équipe transversale, Elba a transformé le processus de gestion des stocks excédentaires en créant un système de dons efficace au profit d'artistes dans le besoin.

## Améliorer les processus

Plutôt que de jeter les matériaux, le système mis en place par l'équipe permet aux ressources d'être redirigées et prolonge leur cycle de vie, contribuant directement à nos objectifs de développement durable tout en aidant les artistes de la communauté locale.

Les initiatives comme celle d'Elba montrent que, loin des coups d'éclat, la durabilité passe avant tout par les petits gestes quotidiens qui entraînent un changement concret.

Toujours à Piscataway, la Journée Amenez Votre Enfant au Travail, organisée simultanément avec la Journée de la Terre, a été un vrai moment de joie et d'inspiration pour tous. L'équipe a accueilli les jeunes invités dans son univers créatif pour une journée pleine de découverte, de rires et d'activités éco-responsables.

# CROWN PINCEAUX D'ARTISTES

## Made in Britain : une héritage de 75 ans toujours très vivant

Situé à Lowestoft, dans le Suffolk, l'atelier de Crown est bien plus qu'un lieu de travail : c'est une communauté où nos artisans transmettent leur savoir-faire à la prochaine génération.

Chez Crown, chaque pinceau contient tout un patrimoine d'expertise humaine et de passion. Les membres de l'équipe sont

toujours aussi fiers de leur métier, même après avoir passé 20, 30 ou 48 ans à fabriquer les pinceaux légendaires de Crown.

Crown se distingue par sa fusion unique de techniques traditionnelles et de méthodes modernes, rappelant à tous que la véritable innovation ne se limite pas à l'adoption des nouvelles technologies, mais consiste aussi à transmettre et exploiter le savoir-faire accumulé au fil des siècles.



# LE MANS LE SECRET DE L'EXCELLENCE EN FABRICATION

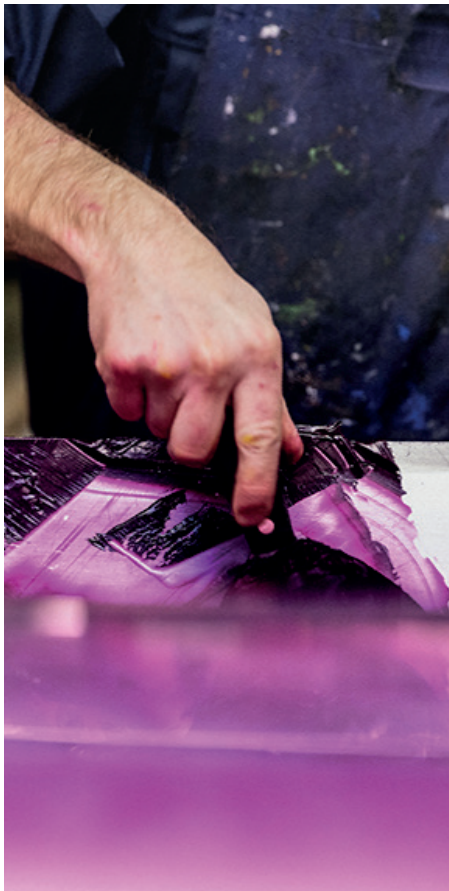
## Faire de la place à la créativité

Au mois de mars, notre usine du Mans a transformé son réfectoire en studio créatif plein de vie : les employés étaient invités à devenir artistes pour un jour et, pour ne rien gâcher, ils ont utilisé leurs propres produits pour l'occasion !

Pendant cette agréable session, nos collègues ont exploré les dernières innovations de Liquitex lors de jeux et d'expérimentations pratiques.

Les membres d'équipe ont pu tester le bel effet miroitant des huit nouvelles couleurs Basics Metallic de Liquitex, découvrant l'incroyable dimension et luminosité que ces superbes teintes ajoutent à n'importe quelle création artistique.

Mais ce sont les peintures Bio-Based révolutionnaires de Liquitex qui ont constitué le temps fort de la session. Nos collègues n'ont pas seulement eu l'occasion d'approfondir leurs connaissances sur la durabilité ; ils ont aussi pu constater, de leurs propres yeux, que ces formules éco-responsables offrent une performance exceptionnelle, identique aux peintures traditionnelles.



## EFFORTS D'AMÉLIORATION CONTINUE À TIANJIN

En 2024, notre site chinois a fait de grands progrès en matière de développement durable, réduisant la consommation d'eau de 26 %, la consommation d'électricité de 9 %, et les émissions de composés organiques volatils (COV) de 60 % grâce à des changements opérationnels et à l'outsourcing des pinceaux.

Tous les pinceaux, toiles et papiers sont certifiés FSC®, la catégorie toiles enregistrant une croissance de 62 %. La sécurité au travail s'est considérablement améliorée, avec une baisse de 60 % du taux d'accidents du travail. Nous avons atteint l'objectif « Zéro déchet à la décharge », réemployé plus de 29 tonnes de matériaux, et instauré des pratiques plus éthiques sur la chaîne d'approvisionnement et le sourcing local.

# CRÉATION D'UN MODÈLE **CIRCULAIRE**

Nous privilégions le développement de produits durables, minimisons les impacts négatifs de la production, et progressons vers un modèle d'économie circulaire.

En alignant nos objectifs sur des normes validées par des méthodes scientifiques et en concevant nos produits en imaginant comment assurer leur recyclage en fin de vie, nous nous engageons à créer un avenir.



# NOTRE ENGAGEMENT SBTi

## Colart s'engage à décarboner avec des objectifs scientifiquement validés

Colart est la première entreprise de son secteur à rallier la Science Based Targets initiative (SBTi). Nous nous sommes engagés à atteindre le Net Zéro pour les émissions de scope 1 et 2 d'ici 2035. Le même objectif est fixé à 2050 pour les émissions de scope 3.

La mission de l'initiative – encourager les entreprises à prendre des mesures climatiques ambitieuses – nous tient beaucoup à cœur. Nous sommes convaincus que seuls des objectifs rigoureusement validés par des méthodes scientifiques offrent un cadre de travail réaliste pour les entreprises qui, comme nous, souhaitent activement lutter contre le réchauffement climatique.

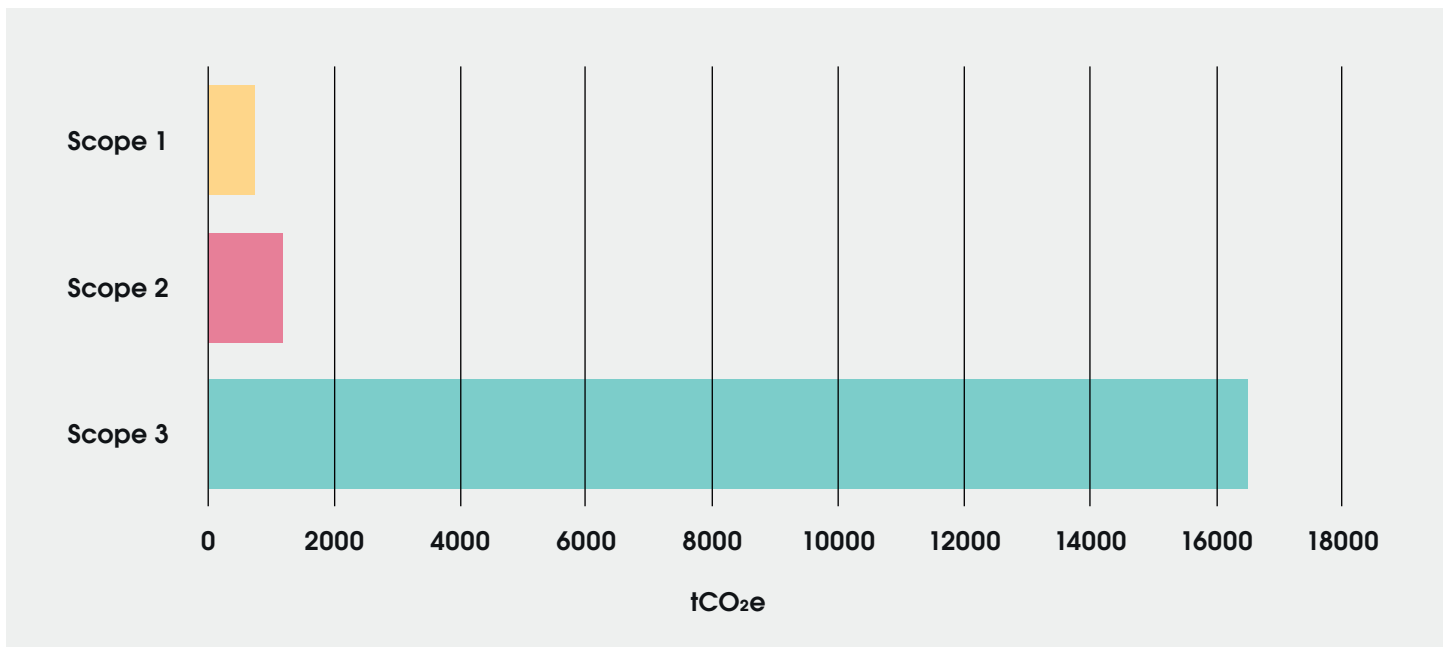


Notre engagement ne se limite pas à la réduction des émissions. Il est tout aussi important de transformer la façon dont nous travaillons sur toute la chaîne de valeur pour instaurer un changement positif. Notre succès repose sur les partenariats que nous créons avec nos fournisseurs, nos clients et nos homologues. Ce n'est qu'en collaborant que nous pourrions trouver des solutions innovantes pour transformer le secteur entier.

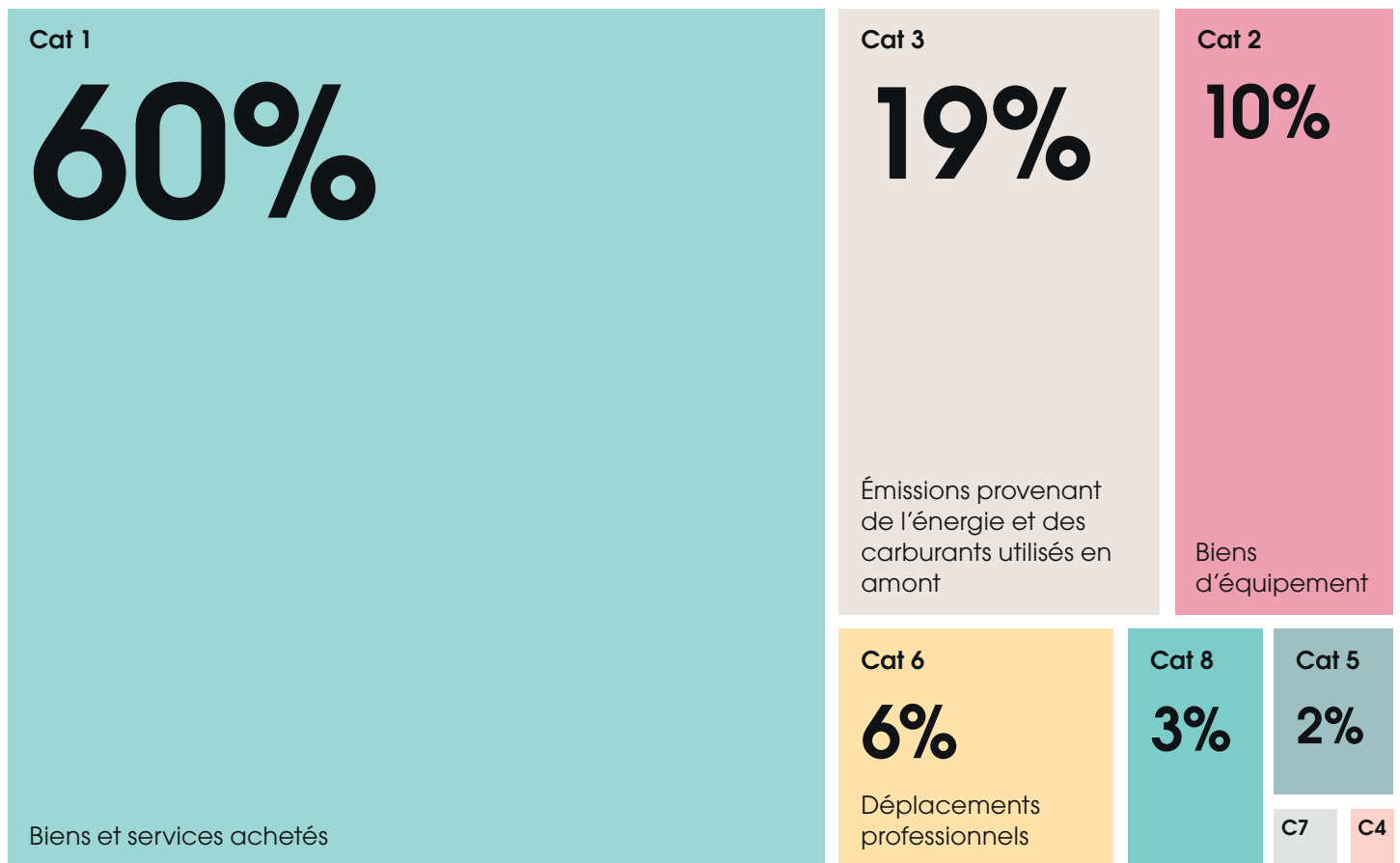
**Romain Guinier**  
PDG de Colart



## Émissions totales de Colart en 2024



## Analyse des émissions de scope 3



- **Cat 8** Actifs loués en amont
- **Cat 5** Déchets
- **Cat 7** Trajets domicile-travail (0,4 %)
- **Cat 4** Transport en amont (0,3 %)



# PARTENARIAT AVEC TERRACYCLE®

## Nouveau programme de recyclage gratuit

TerraCycle®, leader international du recyclage, travaille aujourd'hui avec les marques Winsor & Newton et Liquitex, pour lancer le fantastique « Programme de recyclage gratuit » aux États-Unis.

Cette initiative unique en son genre aide les artistes à recycler des matériaux normalement destinés à l'enfouissement, tels que les tubes de peinture usagés ou les feutres.

Ce programme permet aux artistes de retourner leur matériel Winsor & Newton et Liquitex usagé, sachant qu'il sera recyclé pour fabriquer des produits neufs et utiles aux autres.

Grâce à une technologie de recyclage révolutionnaire, ces déchets peuvent désormais être transformés en articles variés, tels que des meubles de jardin ou des boîtes de conservation.



Ce partenariat avec TerraCycle marque un jalon important vers la création d'un modèle circulaire pour nos matériaux. Il nous aidera à réduire les déchets et à promouvoir le développement durable.

**Steve Chamberlain**  
Directeur général chez Colart



Les fournitures artistiques usagées, telles que les tubes de peinture et les feutres, finissent généralement à la décharge parce qu'ils sont difficiles à recycler. En travaillant avec Winsor & Newton et Liquitex, nous simplifions la tâche aux artistes, leur permettant de gérer plus facilement ces déchets de manière responsable.

**Tom Szaky**  
Fondateur et PDG de TerraCycle



## CRÉER AVEC UNE MISSION

### La toute première toile recyclée de grade professionnel

Fabriquée avec 100 % de bouteilles en plastique recyclées, notre toile recyclée convient à la peinture acrylique et à la peinture à l'huile.

Sa surface de haute qualité a été testée en studio par des artistes professionnels, et par l'équipe technique de notre laboratoire d'innovation du Mans, permettant aux artistes de créer en toute confiance tout en minimisant leur impact sur l'environnement. Nos toiles tendues sont aussi fabriquées avec du bois certifié FSC®, pour promouvoir la gestion responsable des forêts dans le monde entier.



# RÉCOLTE DE SOLEIL

Après des mois d'anticipation, notre ambitieux projet de panneaux solaires est enfin achevé sur notre site de Kidderminster.

Grâce à cette installation majeure, nous ne dépendons plus du réseau électrique national, puisque nous disposons à présent d'une source d'énergie renouvelable et locale.

Les avantages ne se limitent pas à la réduction de notre empreinte carbone. En vendant le surplus d'énergie au réseau national, le site de Kidderminster générera aussi des retours financiers, tout en approvisionnant la communauté en énergie propre.



Nous avons travaillé en étroite collaboration avec nos collègues et notre équipe financière, qui nous ont aidés à préparer un solide business case afin d'engager les bons prestataires.

**Shane Williams**

Responsable de site

Le projet de panneaux solaires marque un nouveau pas dans la bonne direction pour notre objectif Net Zéro.

**Ajita Chamberlin**

Directrice du développement durable pour le groupe



## DES SOLUTIONS MIEUX PENSÉES POUR UN AVENIR PLUS DURABLE

Notre équipe Innovation et Développement travaille dur pour réimaginer les matériaux et les processus de demain. Nos collègues concentrent leurs efforts sur tous les aspects prioritaires (de la réduction de notre empreinte carbone à notre consommation d'eau et des déchets) tout en travaillant à la création d'un véritable modèle circulaire.

Cette année, nous avons placé la barre encore plus haut. Lefranc Bourgeois Flashe comprend maintenant de nouvelles couleurs fabriquées avec une émulsion à 97 % biosourcée. Nous devons cette incroyable innovation à l'ingéniosité de nos chimistes, qui ont réussi à remplacer l'acétate de vinyle provenant de combustibles fossiles par un nouvel agent liant biosourcé.

En attendant les suites prometteuses de cette innovation, nous dévoilerons de nouveaux produits conçus pour inspirer les artistes, notamment de superbes couleurs métallisées Liquitex et d'incroyables teintes fluorescentes Winsor & Newton.

Adopter une approche durable consiste aussi à fabriquer des produits qui durent longtemps, permettant aux œuvres créées de conserver indéfiniment leur bel aspect. C'est pourquoi nous veillons toujours à la longévité et à la résistance à la lumière (facteur qui évite aux couleurs de se ternir au fil du temps) des nouveaux produits que nous développons.

Notre équipe Innovation et Développement continue à travailler pour préserver notre héritage artistique, tout en cherchant des solutions novatrices et durables.



Depuis le lancement de la nouvelle gamme Liquitex Bio-Based Heavy Body, les artistes peuvent désormais travailler avec la peinture acrylique qu'ils aiment tant, mais formulée avec 50 % de contenu biosourcé d'origine renouvelable.

**Pierre Sanchez**

Responsable d'équipe



# NOS PROGRÈS

## ET OBJECTIFS DE PERFORMANCE

### Nos priorités sociales

	Objectif annuel	Résultats 2024 par rapport à l'objectif
<b>Congés maladie</b>	>3%	2.7%
<b>Accidents</b>	Zéro accident sur l'ensemble de notre personnel	8 accidents de gravité moyenne
<b>Diversité, équité et inclusion</b>	Égalité des sexes	50 % de femmes dans la haute direction 45 % de femmes / 55 % d'hommes dans la direction 52 % / 48 % pour l'ensemble de l'entreprise
<b>Impact social</b>	5 000 heures par million d'heures travaillées	1 985 heures par million d'heures travaillées

### Nos priorités environnementales

Comme expliqué à la page 19, nous nous sommes fixés plusieurs objectifs basés sur la science, et avons pour ambition d'atteindre le Net Zéro pour le scope 1 et 2 d'ici 2035, puis pour le scope 3 d'ici 2050. À ce jour, nous enregistrons déjà une réduction de 11 % pour les émissions de CO2 de scope 1 et 2 par rapport à l'année précédente.

Cependant, la quantité de déchets dangereux que nous avons produits a augmenté par rapport à l'année précédente. Par conséquent, cet aspect fera l'objet d'une attention plus soutenue dans l'année à venir.

# INVESTIR DANS NOS COLLABORATEURS



Aider les autres est une vraie passion pour moi. C'est un moyen puissant d'encourager les gens dans une direction positive. Le programme d'apprentissage a aidé mes stagiaires à libérer tout leur potentiel et à gagner en confiance.

## **Harsa Beagley**

Directrice des RH, Royaume-Uni et Europe du Nord

Pour moi, le coaching a été une expérience à la fois réjouissante et difficile, mais surtout extrêmement utile. Le coaching m'a donné un sentiment de légèreté, il m'a appris à créer un espace autour de mes pensées, et m'a rendue plus résiliente.

## **Charlotte Caton**

Directrice du marketing, Royaume-Uni



## **Aider chacun à réaliser son plein potentiel**

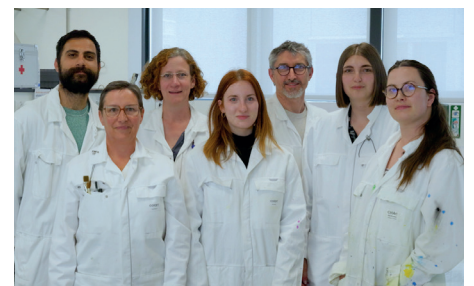
En 2024, notre initiative « Développement du leadership » a aidé les responsables à gérer plus efficacement leurs équipes et à jouer un rôle clé pour le succès de l'entreprise. Le feedback a été incroyablement positif.

## **Nous investissons dans le coaching**

et sommes convaincus que le coaching améliore la résilience individuelle et l'efficacité des équipes. Et nous savons que nos dirigeants partagent cette conviction. Par conséquent, nous allons lancer un programme spécial coaching l'année prochaine. Nous dispensons aussi des formations en coaching aux membres clés de notre personnel. Harsa Beagley, directrice des RH pour le Royaume-Uni et l'Europe du Nord, a complété une formation approfondie en coaching et elle est maintenant coach certifiée (avec mention !).

## **Notre vision pour l'avenir**

Le coaching est un outil puissant qui aide les individus à se découvrir, à gagner en confiance et à exploiter tout leur potentiel. C'est pour cette raison que notre stratégie de développement du leadership intégrera aussi un élément de coaching à l'avenir, nous aidant à former des responsables compétents et adaptables, à la tête d'équipes encore plus efficaces.



# NOS INITIATIVES POUR LUTTER CONTRE L'ABSENTÉISME

## Mieux gérer les absences pour favoriser le bien-être

Nous souhaitons créer un environnement de travail sain, reposant sur des valeurs de respect et de collaboration.

Pour concrétiser cette ambition, nous avons besoin d'un système de gestion des absences efficace, capable de prendre en compte les besoins et le bien-être des individus, au sein d'un environnement de travail productif et épanouissant.

Un fort absentéisme peut nuire au moral de l'équipe et à la productivité. C'est pourquoi une gestion efficace est indispensable si nous voulons atteindre nos objectifs à long terme.

## Mesures d'amélioration

Notre taux d'absentéisme, qui se situe juste au-dessus de 3 %, excède encore notre objectif interne. Mais grâce aux formations et au soutien ciblés offerts aux responsables de service, nous observons déjà des améliorations. Le taux d'absentéisme général a baissé de presque 1 %, nous rapprochant encore de notre objectif (un taux inférieur à 3 %).

Nous sommes conscients que les différences régionales et les managers jouent un rôle important en matière d'absentéisme, et nous continuerons à dispenser des formations spécialisées aux responsables de service de tous nos sites.

Nous pensons que l'assiduité est un facteur important, non seulement pour la performance opérationnelle, mais aussi pour la santé et le potentiel professionnel de tous nos collaborateurs.

## Le bien-être au travail

Grâce aux initiatives des Ambassadeurs du bien-être du Groupe, notre engagement pour l'épanouissement de nos employés porte ses fruits. Des événements conviviaux ont eu lieu dans tout le Groupe, des journées sportives organisées pour les employés de Tianjin à nos ateliers de peinture à Londres. Ces sessions sont toujours aussi amusantes, inclusives et enrichissantes pour tous ceux qui participent. Nous savons que nos collaborateurs apprécient ces événements, qui leur permettent de passer du temps ensemble et de tisser des liens plus étroits les uns avec les autres, mais aussi avec nos communautés.



Chez Colart, nous pensons que le véritable succès ne se mesure pas seulement en chiffres, mais aussi par la manière dont nous nous entraînons en chemin. Grâce à nos programmes de développement du leadership et de coaching, ainsi qu'à notre engagement continu pour le bien-être, nous tâchons de créer un environnement positif, où les employés peuvent développer leur résilience et leurs capacités d'adaptation pour s'épanouir individuellement et collectivement.

**Jane Beeston**  
Directrice du personnel





# NOS NORMES DE SANTÉ ET SÉCURITÉ

Pour faire des accidents du travail une chose du passé, nous tâchons de responsabiliser chaque individu face aux règles de Santé, sécurité et environnement (SSE).

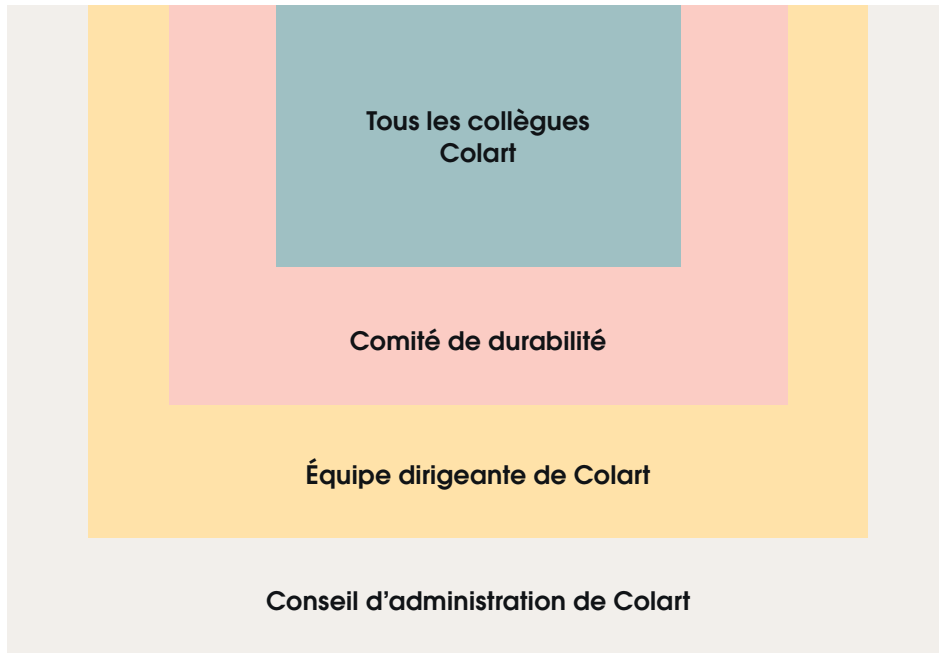
En 2024, le nombre d'accidents de gravité moyenne a baissé pour la seconde année consécutive, passant à huit incidents. Parallèlement, le nombre d'accidents évités de justesse connaît une hausse marquée sur tous nos sites – preuve que nous avons désormais une conscience accrue des dangers et savons gérer plus efficacement les risques à l'échelle de l'entreprise entière.

Nous avons aussi développé un nouvel outil pour enregistrer les incidents et les accidents de manière plus transparente et cohérente sur tous nos sites.

Chez Colart, la santé et la sécurité de nos collaborateurs au travail sera toujours une priorité.



# GOVERNANCE RESPONSABLE



## Directive sur les rapports de durabilité des entreprises (CSRD\*)

Dans le cadre de nos préparations pour la directive CSRD, nous nous sommes engagés à :

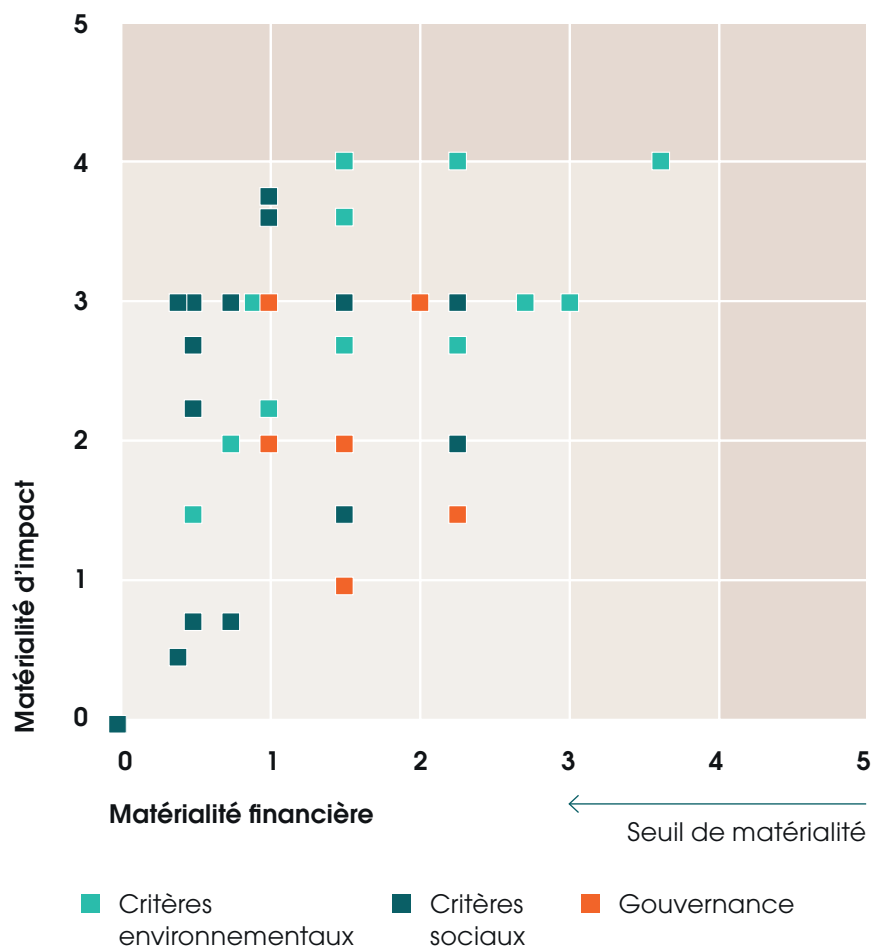
- Maintenir le dialogue avec toutes les parties prenantes internes et externes
- Prioriser les questions d'ESG (Environnemental, Social et Gouvernance) les plus importantes, selon un processus appelé « analyse de matérialité ».

\*CSRD : Normes européennes de durabilité

## Fonctionnement de notre double matrice de matérialité

La matrice est un outil qui nous permet de recouper et prioriser plus facilement les facteurs environnementaux, sociaux et économiques les plus importants. Elle nous aide à identifier les principaux défis qui pourraient affecter nos activités et notre influence externe.

La matrice fournit un cadre de travail structuré pour l'analyse des risques et des opportunités dans les domaines financiers, environnementaux et sociaux prioritaires. Elle nous sert aussi de guide pour le développement stratégique, le reporting et la définition des objectifs de durabilité. Le graphique ci-contre vous donne une idée plus précise de ce à quoi ressemble cette matrice :



## Thèmes couverts par la matrice de matérialité

- Émissions de gaz à effet de serre de scope 1
- Émissions de gaz à effet de serre de scope 2
- Émissions de gaz à effet de serre de scope 3
- Énergie
- Pollution de l'air
- Pollution de l'eau
- Pollution des sols
- Substances préoccupantes
- Substances très préoccupantes
- Consommation d'eau
- Prélèvements d'eau
- Rejets d'eaux usées
- Ressources entrantes, y compris l'utilisation des ressources
- Ressources sortantes relatives aux produits et services
- Déchets
- Culture d'entreprise
- Protection des lanceurs d'alerte
- Prévention et détection, y compris formations et incidents
- Temps de travail
- Rémunération adéquate
- Équilibre vie professionnelle / vie privée
- Santé et sécurité
- Parité hommes/femmes et salaire égal pour un travail de valeur égale
- Formation et développement des compétences
- Mesures contre la violence et le harcèlement au travail
- Diversité
- Sécurité de l'emploi
- Dialogue social
- Liberté d'association
- Négociation collective
- Travail des enfants / Travail forcé
- Logement adéquat
- Eau et installations sanitaires
- Respect de la vie privée
- Non-discrimination
- Accès aux produits et services
- Pratiques de marketing responsables

## Notre Modèle de Création de Valeur est au cœur de tout ce que nous faisons.

Notre Modèle de Création de Valeur ne mesure pas seulement les bénéfices réalisés : il évalue également notre impact économique, environnemental et social.

En comparant nos plans à long terme et nos opérations quotidiennes aux principes de ce modèle, nous pouvons trouver le juste équilibre entre nos objectifs commerciaux et l'impact positif que nous souhaitons exercer sur la société. Il ne s'agit pas d'un obscur outil technique, mais d'une véritable philosophie qui guide tout ce que nous faisons.

## Ce que ce modèle nous aidera à faire

En prenant à la fois en compte des critères économiques, environnementaux et sociaux pour mesurer la valeur, nous pourrions :

- Accélérer le changement et contribuer à un monde plus durable
- Faire des choix protégeant à la fois nos intérêts commerciaux et les ressources de la planète
- Mieux gérer les risques et les opportunités
- Faire preuve de responsabilité et de transparence dans toutes nos activités

## Comment fonctionne le modèle ?

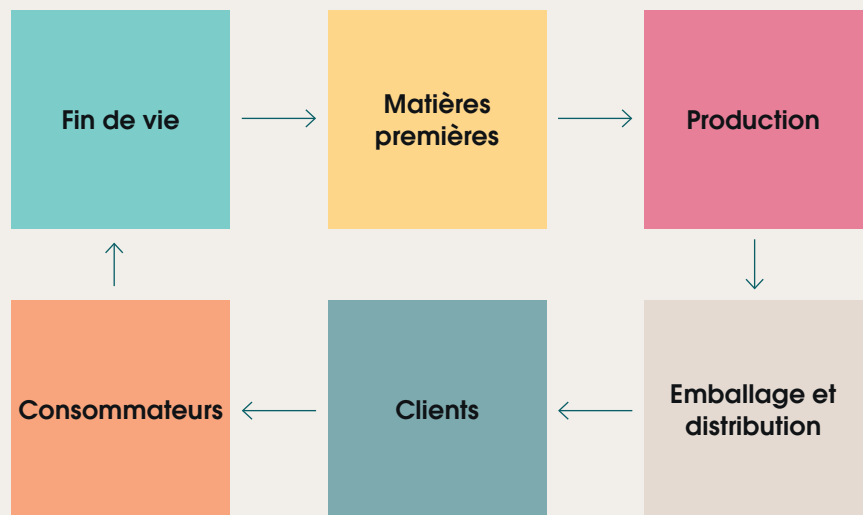
Le modèle examine les domaines identifiés comme ayant le plus d'impact sur notre Création de Valeur. Il mesure nos contributions positives à la société, de la croissance économique et responsabilité environnementale aux avantages sociaux et performance financière. Le Modèle de Création de Valeur a été développé par notre société-mère, Lindénguppen.



# NOTRE CHAÎNE DE VALEUR

La Chaîne de Valeur examine les différentes étapes des processus de fabrication, de conditionnement et de distribution de nos fournitures artistiques aux clients et aux consommateurs. Ces étapes incluent l'approvisionnement en matériaux, la production dans nos usines, le transport et le produit final.

Nous restons déterminés à adopter une approche de type « Chaîne de Valeur » pour améliorer la durabilité, interagissant avec les diverses parties prenantes tout au long du processus, y compris les fournisseurs, les employés et les clients.



## Collaboration durable sur toute la chaîne de valeur



À l'heure où la transparence et le développement durable gagnent rapidement en importance aux yeux de nos clients, Colart a décidé de travailler avec EcoVadis, leader mondial en évaluations de durabilité.

**Gregory Malet**

Directeur des achats



## Les trois façons dont ce partenariat nous aidera

1. Meilleure gestion de notre impact environnemental (scope 3) grâce à des données fiables
2. Renforcement de la responsabilité sociale sur toute la chaîne d'approvisionnement
3. Identification et élaboration d'un plan d'action durable avec des fournisseurs engagés et responsables

## Impact concret de cette collaboration pour nos clients :

- Nos produits seront conçus avec une approche éco-responsable claire et manifeste
- Nous développerons une chaîne de valeur plus transparente et résiliente
- Les scores attribués aux fournisseurs nous aideront à surveiller leurs engagements en matière de durabilité

Ce partenariat marque une étape importante dans notre feuille de route « Création d'impact » mondiale. C'est un nouveau pas dans la bonne direction pour continuer à inspirer chaque artiste.

# CONDUIRE LE CHANGEMENT : PARTENARIAT AVEC FRET21

En 2023, Colart a rejoint le programme FRET21 pour réaffirmer son engagement en faveur de méthodes de transport plus durables. Initiative française, ce programme encourage les entreprises à intégrer l'impact du transport dans leurs objectifs de durabilité. Nous comptons l'appliquer aux marchandises transportées vers et depuis notre site du Mans.

## Ce programme nous aidera à :

- Réduire les émissions de gaz à effet de serre générées par nos activités de transport
- Surveiller et gérer notre empreinte carbone (scope 3)
- Mettre en place une chaîne d'approvisionnement plus responsable, conformément à nos objectifs de durabilité



## LA LUTTE CONTRE L'ESCLAVAGE MODERNE

L'esclavage moderne englobe l'esclavage, la servitude, la traite d'êtres humains et le travail forcé. Colart ne tolère aucune forme d'esclavage moderne. Nous nous engageons à agir de manière éthique, avec transparence et intégrité dans toutes nos activités, et à mettre en place des systèmes et contrôles efficaces pour prévenir toute forme d'esclavage moderne dans notre entreprise ou chaîne d'approvisionnement.

Nous travaillons continuellement à l'amélioration de nos processus de diligence raisonnable, d'évaluation des risques et de contrôle des fournisseurs pour assurer l'équité et l'intégrité des pratiques à l'échelle mondiale.

Pour plus d'informations, veuillez consulter notre déclaration sur l'esclavage moderne.

# NOTRE IMPACT B

Après évaluation de son « impact B », Colart a obtenu un score général de **87,9**. À l'heure actuelle, le score moyen des entreprises qui se soumettent à cette évaluation est de **50,9**.



- **87,9** Notre score général pour l'impact B
- **80** Score requis pour la certification B Corp
- **50,9** Score moyen pour les entreprises ordinaires

**Nous sommes fiers d'avoir obtenu les scores suivants pour les cinq domaines d'impact ci-dessous :**

**15,8** Gouvernance

**23,3** Personnel

**13,9** Communauté

**18,9** Environnement

**15,8** Clients

## Notre engagement ne s'arrête pas là

Nous savons que le travail ne s'arrête pas avec l'obtention de la certification B Corp : il s'agit d'un engagement à long terme afin que les améliorations se poursuivent.

Comme toutes les entreprises certifiées B Corp, Colart se soumettra à un processus de re-certification tous les trois ans, obligation qui nous aidera à maintenir, ou même améliorer, nos normes en matière d'impact environnemental, social et de gouvernance. En tant qu'entreprise B Corp, nous tâchons d'instaurer une culture d'amélioration continue.

Nous sommes ravis de voir que nos émissions de carbone sont déjà en baisse, et que la fabrication responsable fait désormais l'objet d'une attention soutenue dans l'entreprise.

Nous sommes aussi très fiers de l'impact positif que nous exerçons continuellement sur nos communautés. Dans le cadre de nos préparations pour la CSRD et l'ESRS, (Normes européennes de durabilité) nous avons donné la priorité à l'amélioration de la gouvernance, nous soumettant notamment à un audit d'assurance durabilité indépendant.

Nous savons cependant qu'il nous reste encore du travail à faire sur la réduction des déchets et de la consommation d'eau, aspects qui feront l'objet d'une attention plus soutenue dans les prochains mois.

Nous envisageons donc la prochaine re-certification comme un processus de contrôle qualité et comme l'opportunité d'approfondir notre engagement pour une croissance à l'impact positif pour tous.

# NOTRE VISION POUR L'AVENIR



Nos marques jouent un rôle crucial que nous poursuivons, offrant des options plus durables aux consommateurs et repoussant constamment les limites du possible grâce à l'innovation.



À l'heure où nous faisons le point sur nos progrès, nous restons aussi fermement tournés vers l'avenir. Nous sommes fiers de l'approche que nous adoptons pour aligner nos objectifs climatiques aux dernières données scientifiques. Nous investissons dans des solutions d'IA pour améliorer la précision de notre comptabilité carbone, mesurer ce qui compte vraiment et agir plus vite.

Nos marques jouent un rôle crucial dans la mission que nous poursuivons, offrant des options plus durables aux consommateurs et repoussant constamment les limites du possible grâce à l'innovation. Nos collaborateurs et nos opérations servent l'intérêt commun grâce à des changements à l'impact réel. De l'amélioration de l'efficacité énergétique à l'engagement proactif de nos équipes pour la durabilité, nous créons aujourd'hui une culture pensée pour le futur.

Le développement d'un Indice de Durabilité des Produits guidera toutes les activités d'innovation, et la durabilité sera directement intégrée à chaque étape du cycle de vie des produits. Nous continuerons aussi à travailler sur notre chaîne de valeur, pour adopter des pratiques toujours plus transparentes et responsables avec nos partenaires.

Notre engagement pour la Création d'Impact est inébranlable.

*L'aventure ne fait que commencer.*

**Sara Brennan**

Directrice de la durabilité et de l'innovation



colart



**Colart International Ltd**  
The MediaWorks Building,  
191 Wood Lane,  
London W12 7FP

+44 208 424 3200

[www.colart.com](http://www.colart.com)

 @colart\_united

 [linkedin.com/company/colart](https://www.linkedin.com/company/colart)

Pour toute demande concernant  
la durabilité, veuillez contacter :  
[sustainability@colart.co.uk](mailto:sustainability@colart.co.uk)

Pour toute demande de  
presse, veuillez contacter :  
[communications@colart.com](mailto:communications@colart.com)

Pour toute demande générale,  
veuillez contacter :  
[info@colart.com](mailto:info@colart.com)